

Structural Drucktanks Composite C

C-1445 bis C-4882

6" Öffnung oben

C-1468 bis C-63123

6" Öffnung oben & unten

C-2160 bis C-3671

**4" Öffnung oben & unten + 2
Seitenanschlüsse mit DN50**

C-2166 bis C-3678

**6" Öffnung oben & unten +
2 Seitenanschlüsse DN50**

C-4278 bis C-63123

**Öffnung 6" oben und unten +
2 Seitenanschlüsse DN50**

C-55105 bis C-63122

Öffnung DN200 oben & unten

C-4281 bis C-63126

Öffnung DN400 oben & 6" unten + 2 Seitenanschlüsse DN 80

C-79098 bis C-79128

Öffnung DN400 oben & 6" unten + Seitenanschluß DN100

C-79098 bis C-79128

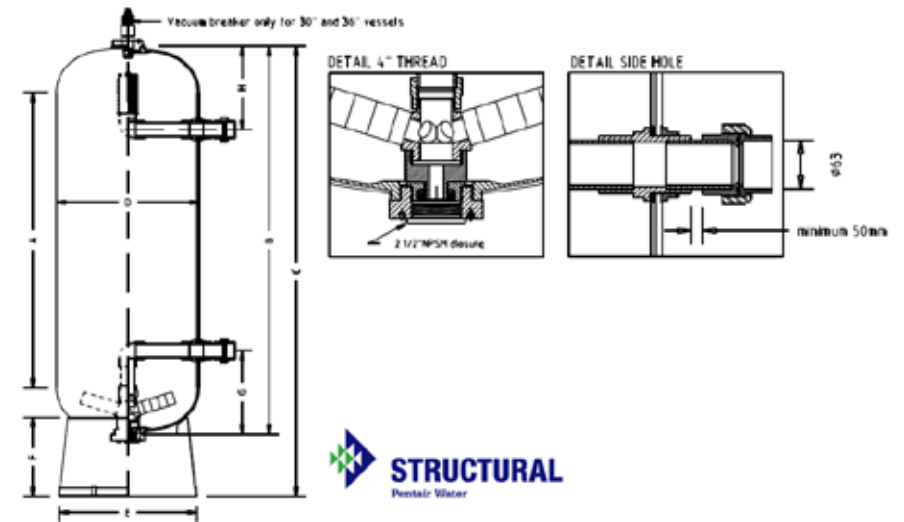
Öffnung DN400 oben & unten + 1 Seitenchluß DN150



C-2160 bis C-3671

4" Öffnung oben & unten + 2 Seitenanschlüsse mit DN50

Tanköffnungen:	4" oben, 4" unten mit 2 DN50 Flansch
Betriebsdruck:	mind. 0 bar bis max. 10 bar
Betriebstemperatur:	mind. 1°C bis max. 50°C
Materialermüdungstest:	mind. 250 000 Zyklen zwischen 0 - 10 bar
Standard Farbe:	Tank RAL blau Fuß schwarz
Verteilersystem:	Auf Anfrage erhältlich



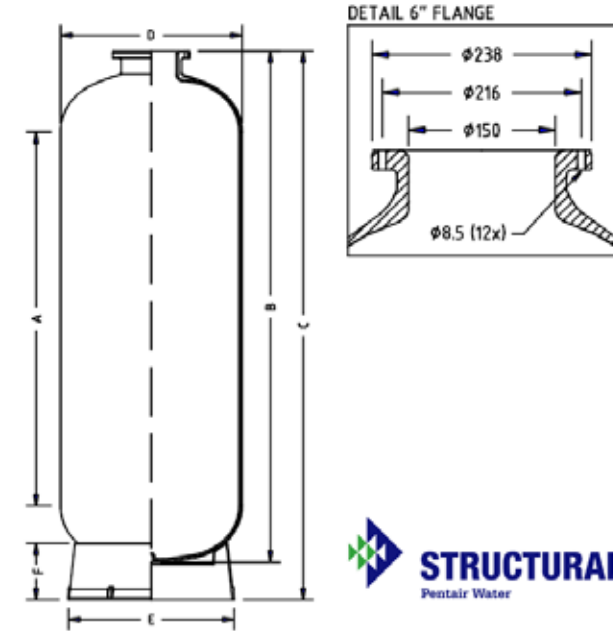
Höhe A	Höhe B	Gesamthöhe C	Tank Ø D	Fuß Ø E	Höhe Fuß F	Seiten-anschluß unten G	Seiten-anschluß oben H	Volumen Tank	Volumen Kuppel	Gewicht leer	max. Belastung	TYPE
(mm)	(mm)	(mm)	(mm)	(mm)	(mm)	(mm)	(mm)	(Ltr.)	(Ltr.)	(kg)	(kg)	
1155	1534	1740 - 1770	552	539	309	327	324	310	24	35	690	C-2160-S611
1327	1760	1990 - 2020	610	539	309	359	360	435	35	43	990	C-2469-S611
1313	1834	2010 - 2050	770	768	334	400	401	712	67	84	1590	C-3072-S611
1266	1848	2080 - 2110	927	768	334	484	485	1039	116	99	2240	C-3672-S611

WASSERAUFBEREITUNG

C-1445 bis C-4882

6" Öffnung oben

Tanköffnung:	6" oben
Betriebsdruck:	mind. 0 bar bis max. 10 bar
Betriebstemperatur:	mind. 1°C bis max. 65°C
Materialermüdungstest:	mind. 250 000 Zyklen zwischen 0 - 10 bar
Standard Farbe:	Tank RAL 5015 blau, Fuß schwarz
Verteilersystem:	Auf Anfrage erhältlich



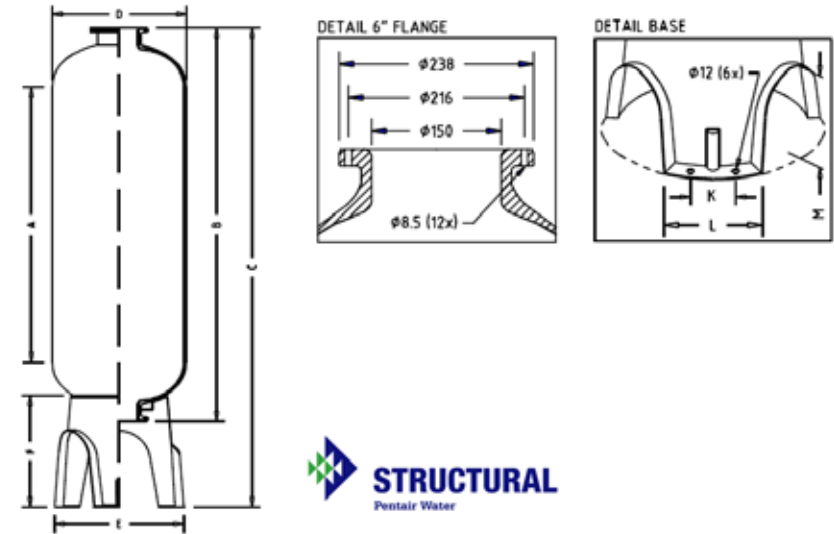
Höhe A (mm)	Höhe B (mm)	Gesamt- höhe C (mm)	Tank Ø D (mm)	Fuß Ø E (mm)	Höhe Fuß F (mm)	Volumen Tank (Ltr.)	Volumen Kuppel (Ltr.)	Gewicht leer (kg)	max. Belastung (kg)	TYPE
838	1142	1389 - 1409	369	330	80	98	7,3	16	320	C-1445-A3
1355	1659	1693 - 1713	369	330	80	138	7,3	22	320	C-1468-A3
1336	1673	1704 - 1724	406	330	80	170	10,1	24,6	410	C-1668-A3
1344	1717	1762 - 1792	469	510	170	248	14,6	34	685	C-1868-A3
1159	1562	1663 - 1683	552	510	170	308	24	34,6	685	C-2166-A3
1320	1793	1898 - 1918	610	510	170	450	35	42	985	C-2475-A3
1282	1843	2043 - 2073	770	768	334	710	67	81,2	1590	C-3078-A3
1235	1885	2119 - 2149	927	768	334	1020	116	104	2240	C-3678-A3
1162	1930	2050 - 2090	1074	1095	278	1360	176	168,5	2990	C-4278-A3
1075	1969	2103 - 2133	1226	1100	276	1840	273	194	4040	C-4882-A3

WASSERAUFBEREITUNG

C-1468 bis C-63123

6" Öffnung oben & unten

Tanköffnungen:	6" oben, 6" unten
Betriebsdruck:	mind. 0 bar bis max. 10 bar
Betriebstemperatur:	mind. 1°C bis max. 65°C
Materialermüdungstest:	mind. 250 000 Zyklen zwischen 0 - 10 bar
Standard Farbe:	Tank RAL 5015 blau, Fuß schwarz
Verteilersystem:	Auf Anfrage erhältlich

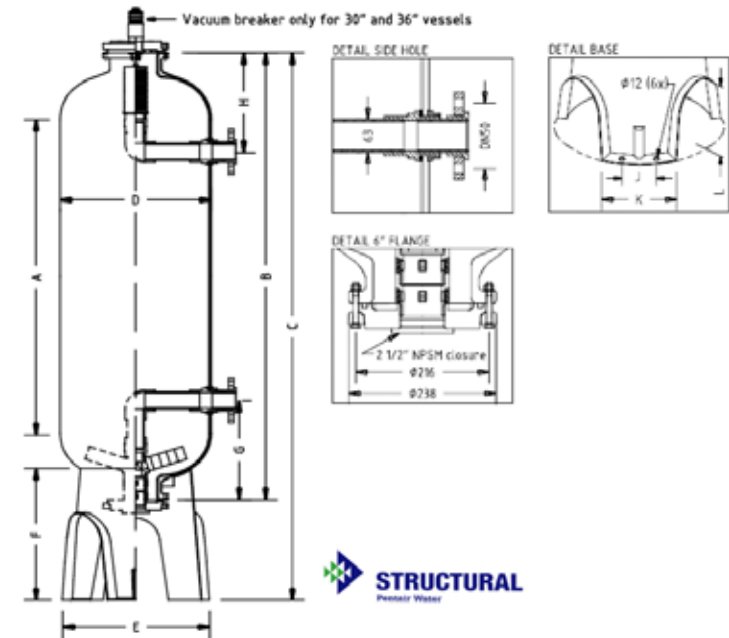


Höhe A	Höhe B	Gesamthöhe C	Tank Ø D	Fuß Ø E	Höhe Fuß F	Volumen Tank	Volumen Kuppel	Gewicht leer	max. Belastung	Bohrlöcher K	Breite L	Höhe M	TYPE
(mm)	(mm)	(mm)	(mm)	(mm)	(mm)	(Ltr.)	(Ltr.)	(kg)	(kg)	(mm)	(mm)	(mm)	
1369	1736	2064 - 2084	369	488	468	140	7,3	27	405	110	184	307	C-1468-F7
1356	1748	2088 - 2108	406	488	468	172	10,1	30	405	110	184	307	C-1668-F7
1344	1780	2105 - 2135	469	545	466	250	14,6	36	710	110	245	304	C-1868-F7
1158	1642	2000 - 2020	552	545	466	310	24	43	710	110	245	304	C-2166-F7
1320	1866	2210 - 2230	610	620	480	450	35	47	995	110	223	311	C-2475-F7
1284	1920	2270 - 2300	770	778	518	710	67	85	1590	110	240	330	C-3078-F7
1272	1975	2310 - 2350	927	955	556	1020	116	101	2245	110	265	380	C-3678-F7
1162	2007	2382 - 2422	1074	1110	595	1360	176	133	2990	108	278	412	C-4278-F7
1075	2055	2420 - 2465	1226	1270	605	1840	273	176	4040	150	316	414	C-4662-F7
1106	2122	2641 - 2681	1429	1370	727	2619	466	284	11000	300	663	476	C-55104-F7
1500	2516	3041 - 3081	1429	1370	727	3220	466	348	11000	300	663	476	C-55120-F7
1750	2766	3291 - 3331	1429	1370	727	3602	466	375	11000	300	663	476	C-55130-F7
2000	3016	3541 - 3581	1429	1370	727	3984	466	401	11000	300	663	476	C-55140-F7
1500	2623	3230 - 3270	1623	1570	845	4265	638	364	13600	350	790	557	C-63103-F7
1750	2873	3480 - 3520	1623	1570	845	4760	638	394	13600	350	790	557	C-63113-F7
2000	3123	3730 - 3770	1623	1570	845	5255	638	423	13600	350	790	557	C-63123-F7

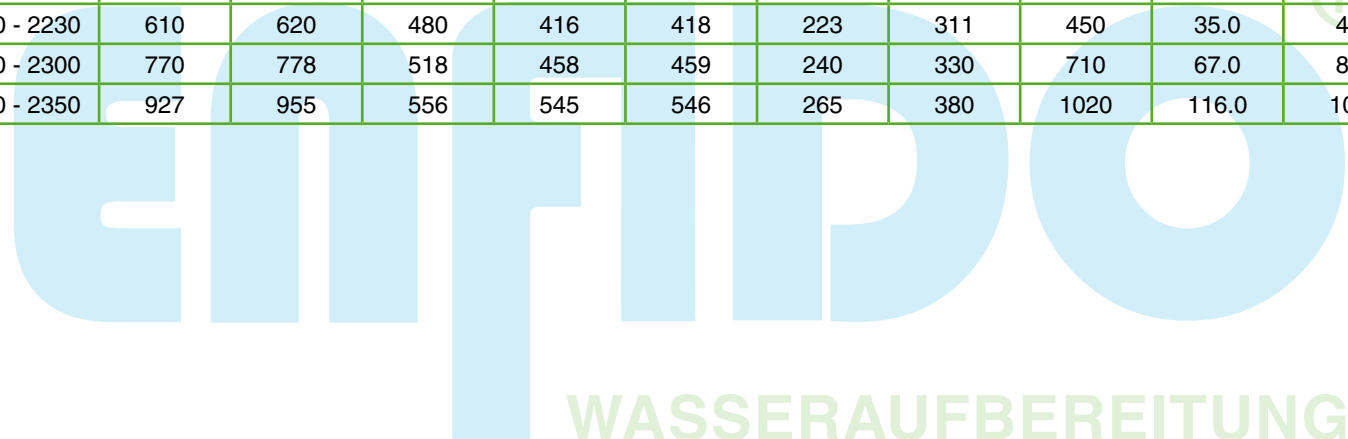
C-2166 bis C-3678

6" Öffnung oben & unten + 2 Seitenanschlüsse DN50

Tanköffnungen: 6" oben, 6" unten + 2 Seitenanschlüsse DN50
 Betriebsdruck: mind. 0 bar bis max. 10 bar
 Betriebstemperatur: mind. 1°C bis max. 65°C
 Materialermüdungstest: mind. 250 000 Zyklen zwischen 0 - 10 bar
 Standard Farbe: Tank RAL 5015 blau,
 Fuß schwarz
 Verteilersystem: Auf Anfrage erhältlich



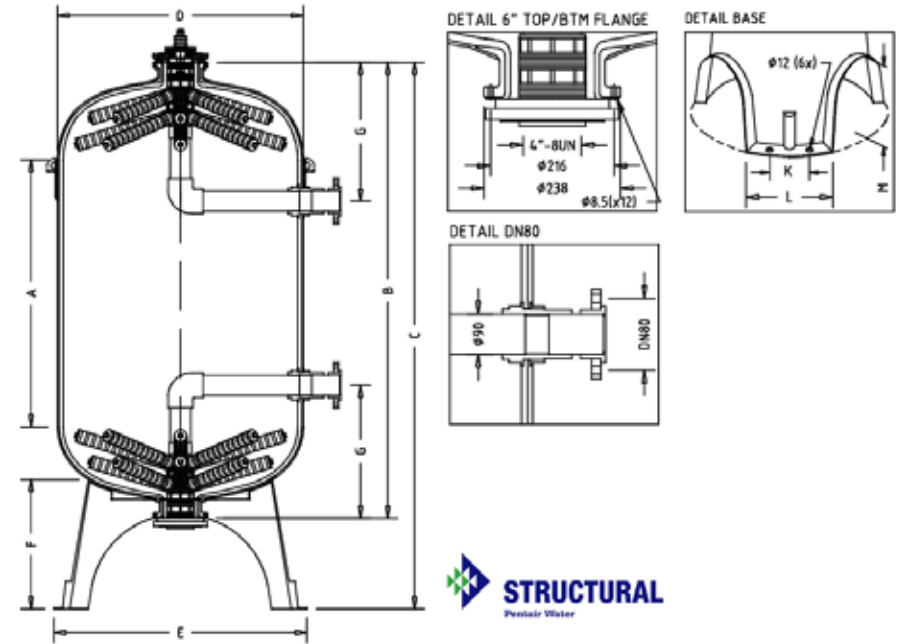
Höhe A	Höhe B	Gesamthöhe C	Tank Ø D	Fuß Ø D	Höhe Fuß F	Seitenanschluß unten G	Seitenanschluß oben H	Breite K	Höhe L	Volumen Tank	Volumen Kuppel	Gewicht leer	max. Belastung	TYPE
(mm)	(mm)	(mm)	(mm)	(mm)	(mm)	(mm)	(mm)	(mm)	(mm)	(Ltr.)	(Ltr.)	(kg)	(kg)	
1158	1642	2000 - 2020	552	545	466	377	380	245	304	310	24.0	43	710	C-2166-S611
1320	1866	2210 - 2230	610	620	480	416	418	223	311	450	35.0	47	995	C-2475-S611
1284	1920	2270 - 2300	770	778	518	458	459	240	330	710	67.0	85	1590	C-3078-S611
1272	1975	2310 - 2350	927	955	556	545	546	265	380	1020	116.0	101	2245	C-3678-S611



C-4278 bis C-63123

Öffnung 6" oben und unten + 2 Seitenanschlüsse DN50

Tanköffnungen: 6" oben, 6" unten + 2 Seitenanschlüsse DN50
 Betriebsdruck: mind. 0 bar bis max. 10 bar
 Betriebstemperatur: mind. 1°C bis max. 65°C
 Materialermüdungstest: mind. 250 000 Zyklen zwischen 0 - 10 bar
 Standard Farbe: Tank RAL 5015 blau,
 Fuß schwarz
 Verteilersystem: Auf Anfrage erhältlich



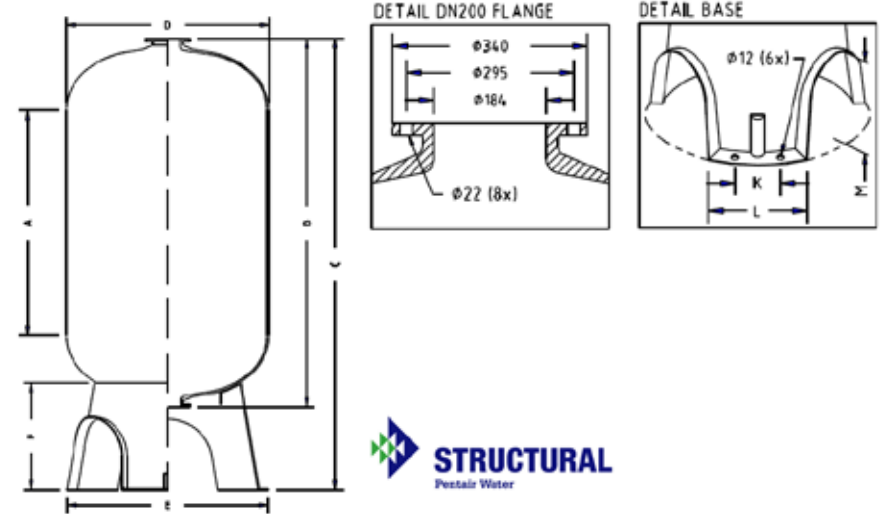
Höhe A	Höhe B	Gesamthöhe C	Tank Ø D	Fuß Ø E	Höhe Fuß F	Seitenanschlüsse G	Volumen Tank	Volumen Kuppel	Gewicht leer	max. Belastung	Breite K	Breite L	Höhe M	TYPE
(mm)	(mm)	(mm)	(mm)	(mm)	(mm)	(mm)	(Ltr.)	(Ltr.)	(kg)	(kg)	(mm)	(mm)	(mm)	
1162	2007	2382 - 2422	1074	1110	595	577	1360	176	133	2990	108	278	412	C-4278-S911
1075	2055	2420 - 2465	1226	1270	605	634	1840	273	178	4040	150	316	414	C-4882-S911
1106	2122	2641 - 2681	1429	1370	727	698	2619	466	284	11000	300	663	476	C-55104-S911
1500	2516	3041 - 3081	1429	1370	727	698	3220	466	348	11000	300	663	476	C-55120-S911
1750	2766	3291 - 3331	1429	1370	727	698	3602	466	375	11000	300	663	476	C-55130-S911
2000	3016	3541 - 3581	1429	1370	727	698	3984	466	401	11000	300	663	476	C-55140-S911
1500	2623	3230 - 3270	1623	1570	845	841	4265	638	364	13600	350	790	557	C-63103-S911
1750	2873	3480 - 3520	1623	1570	845	841	4760	638	394	13600	350	790	557	C-63113-S911
2000	3123	3730 - 3770	1623	1570	845	841	5255	638	423	13600	350	790	557	C-63123-S911

WASSERAUFBEREITUNG

C-55105 bis C-63122

Öffnung DN200 oben & unten

Tanköffnungen:	DN200 oben, DN200 unten
Betriebsdruck:	mind. 0 bar bis max. 10 bar
Betriebstemperatur:	mind. 1°C bis max. 65°C
Materialermüdungstest:	mind. 250 000 Zyklen zwischen 0 - 10 bar
Standard Farbe:	Tank RAL 5015 blau, Fuß schwarz
Verteilersystem:	Auf Anfrage erhältlich



Höhe A	Höhe B	Gesamthöhe C	Tank Ø D	Fuß Ø E	Höhe Fuß F	Volumen Tank	Volumen Kuppel	Gewicht leer	max. Belastung	Breite K	Breite L	Höhe M	TYPE
(mm)	(mm)	(mm)	(mm)	(mm)	(mm)	(Ltr.)	(Ltr.)	(kg)	(kg)	(mm)	(mm)	(mm)	
1106	2118	2648 - 2688	1429	1370	727	2617	465	286	11000	300	663	476	C-55105-F7
1500	2512	3048 - 3088	1429	1370	727	3219	465	335	11000	300	663	476	C-55121-F7
1750	2762	3298 - 3338	1429	1370	727	3600	465	361	11000	300	663	476	C-55131-F7
2000	3012	3548 - 3588	1429	1370	727	3902	465	387	11000	300	663	476	C-55141-F7
1500	2618	3225 - 3265	1623	1570	845	4270	640	368	13600	350	790	557	C-63102-F7
1750	2868	3475 - 3515	1623	1570	845	4765	640	397	13600	350	790	557	C-63112-F7
2000	3118	3725 - 3765	1623	1570	845	5260	640	427	13600	350	790	557	C-63122-F7

WASSERAUFBEREITUNG

C-4281 bis C-63126

Öffnung DN400 oben & 6" unten + 2 Seitenanschlüsse DN 80

Tanköffnungen: DN400 oben, 6" unten + 2 Seitenanschlüsse DN80

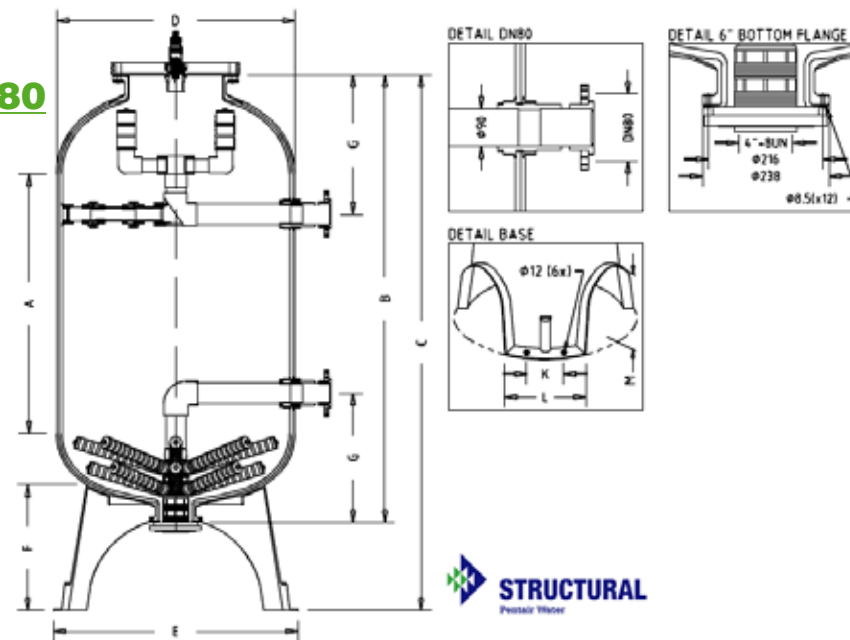
Betriebsdruck: mind. 0 bar bis max. 10 bar

Betriebstemperatur: mind. 1°C bis max. 65°C

Materialermüdungstest: mind. 250 000 Zyklen zwischen 0 - 10 bar

Standard Farbe: Tank RAL 5015 blau, Fuß schwarz

Verteilersystem: Auf Anfrage erhältlich



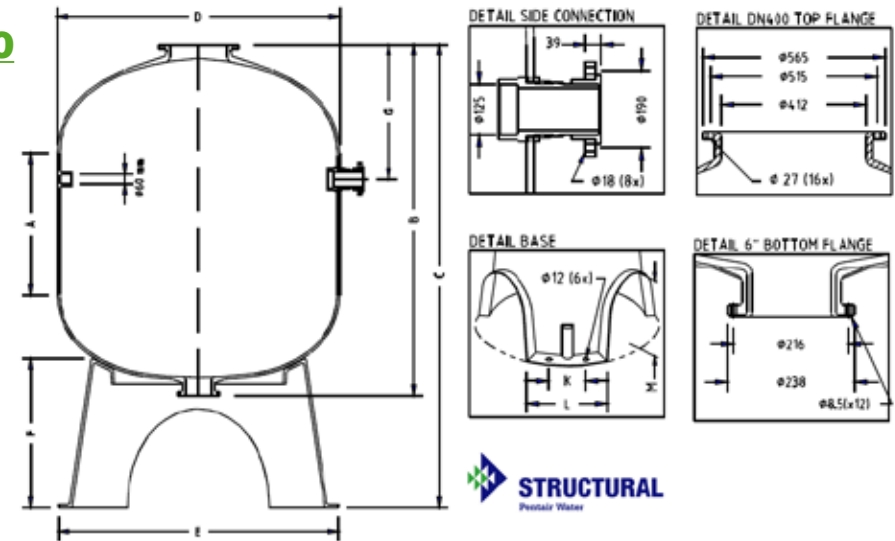
Höhe A	Höhe B	Gesamt-höhe C	Tank Ø D	Fuß Ø E	Höhe Fuß F	Seitenanschlüsse G	Volumen Tank	Volumen Kuppel	Gewicht leer	max. Belastung	Breite K	Breite L	Höhe M	TYPE
(mm)	(mm)	(mm)	(mm)	(mm)	(mm)	(mm)	(Ltr.)	(Ltr.)	(kg)	(kg)	(mm)	(mm)	(mm)	
1169	2000	2375 - 2415	1071	1110	595	626	1381	176	206	2990	108	278	412	C-4281-S911
1135	2044	2411 - 2456	1220	1270	605	668	1851	273	217	4040	150	316	414	C-4883-S911
1106	2160	2679 - 2719	1429	1370	727	740	2653	466	321	11000	300	663	476	C-55106-S911
1500	2554	3073 - 3113	1429	1370	727	740	3255	466	370	11000	300	663	476	C-55122-S911
1750	2804	3323 - 3363	1429	1370	727	740	3636	466	397	11000	300	663	476	C-55132-S911
2000	3054	3573 - 3613	1429	1370	727	740	4018	466	423	11000	300	663	476	C-55142-S911
1500	2684	3291 - 3331	1623	1570	845	905	4238	596	446	13600	350	790	557	C-63106-S911
1750	2934	3541 - 3581	1623	1570	845	905	4731	596	783	13600	350	790	557	C-63116-S911
2000	3184	3791 - 3831	1623	1570	845	905	5223	596	515	13600	350	790	557	C-63126-S911

WASSERAUFBEREITUNG

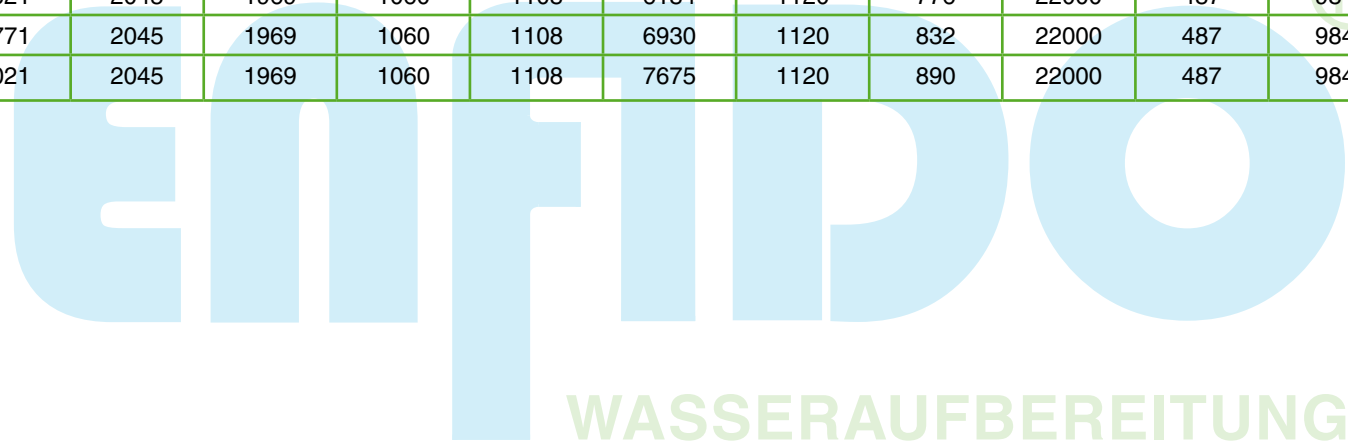
C-79098 bis C-79128

Öffnung DN400 oben & 6" unten + Seitenanschluß DN100

- Tanköffnungen: DN400 oben, 6" unten + 1 Seitenanschluß DN100
- Betriebsdruck: mind. 0 bar bis max. 10 bar
- Betriebstemperatur: mind. 1°C bis max. 65°C
- Materialermüdungstest: mind. 250 000 Zyklen zwischen 0 - 10 bar
- Standard Farbe: Tank RAL 5015 blau,
Fuß schwarz
- Verteilersystem: Auf Anfrage erhältlich



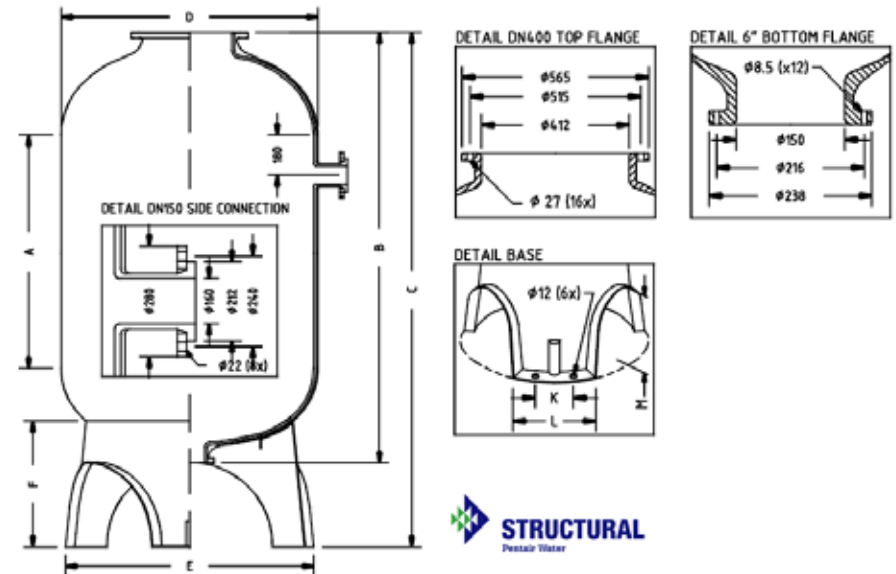
Höhe A	Höhe B	Gesamt-- höhe C	Tank Ø D	Fuß Ø E	Höhe Fuß F	Seitenan- schluß G	Volumen Tank	Volumen Kuppel	Gewicht leer	max. Be- lastung	Breite K	Breite L	Höhe M	
(mm)	(mm)	(mm)	(mm)	(mm)	(mm)	(mm)	(Ltr.)	(Ltr.)	(kg)	(kg)	(mm)	(mm)	(mm)	TYPE
1000	2479	3271	2045	1969	1060	1108	5438	1120	719	22000	487	984	699	C-79098-S125
1250	2729	3521	2045	1969	1060	1108	6184	1120	776	22000	487	984	699	C-79108-S125
1500	2979	3771	2045	1969	1060	1108	6930	1120	832	22000	487	984	699	C-79118-S125
1750	3229	4021	2045	1969	1060	1108	7675	1120	890	22000	487	984	699	C-79128-S125



C-79098 bis C-79128

Öffnung DN400 oben & unten + 1 Seitencluß DN150

Tanköffnungen:	DN400 oben, 6" unten + 1 Seitenanschluß DN150
Betriebsdruck:	mind. 0 bar bis max. 10 bar
Betriebstemperatur:	mind. 1°C bis max. 65°C
Materialermüdungstest:	mind. 250 000 Zyklen zwischen 0 - 10 bar
Standard Farbe:	Tank RAL 5015 blau, Fuß schwarz
Verteilersystem:	Auf Anfrage erhältlich



Höhe A	Höhe B	Gesamt- höhe C	Tank Ø D	Fuß Ø E	Höhe Fuß F	Volumen Tank	Volumen Kuppel	Gewicht leer	max. Be- lastung	Breite K	Breite L	Höhe M	TYPE
(mm)	(mm)	(mm)	(mm)	(mm)	(mm)	(Ltr.)	(Ltr.)	(kg)	(kg)	(mm)	(mm)	(mm)	
1169	2000	2375 - 2415	1071	1110	595	1381	176	206	2990	108	278	412	C-4281-S150
1135	2044	2411 - 2456	1220	1270	605	1851	273	217	4040	150	316	414	C-4883-S150
1106	2160	2679 - 2719	1429	1370	727	2653	466	321	11000	300	663	476	C-55106-S150
1500	2554	3073 - 3113	1429	1370	727	3255	466	370	11000	300	663	476	C-55122-S150
1750	2804	3323 - 3363	1429	1370	727	3636	466	397	11000	300	663	476	C-55132-S150
2000	3054	3573 - 3613	1429	1370	727	4018	466	423	11000	300	663	476	C-55142-S150
1500	2684	3291 - 3331	1623	1570	845	4238	596	446	13600	350	790	557	C-63106-S150
1750	2934	3541 - 3581	1623	1570	845	4731	596	783	13600	350	790	557	C-63116-S150
2000	3184	3791 - 3831	1623	1570	845	5223	596	515	13600	350	790	557	C-63126-S150

WASSERAUFBEREITUNG